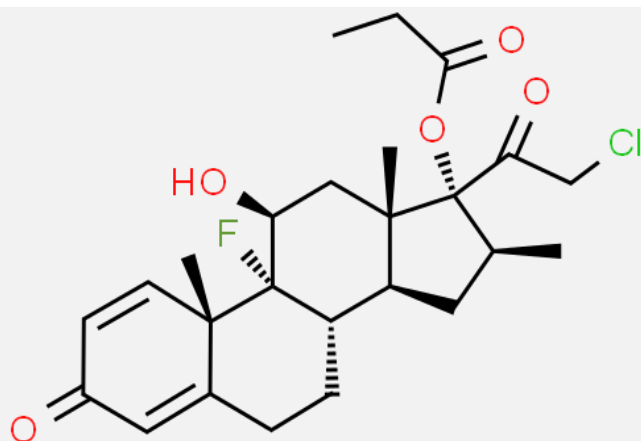




Clobetasol Propionato



PM: 466.970 g/mol

Acción Terapéutica

Fármaco corticosteroide que se usa para tratar afecciones de la piel como eccema, dermatitis de contacto, dermatitis seborreica y psoriasis.



No. CAS

25122-46-7



Servicios

Asistencia Técnica y Regulatoria

FARMACÉUTICOS